

Ce document fournit des informations essentielles aux investisseurs de ce fonds. Il ne s'agit pas d'un document promotionnel. Les informations qu'il contient vous sont fournies conformément à une obligation légale, afin de vous aider à comprendre en quoi consiste un investissement dans ce fonds et quels risques y sont associés. Il vous est conseillé de le lire pour décider en connaissance de cause d'investir ou non.

## Carmignac Portfolio-Commodities Part A EUR acc (ISIN: LU016445502)

un compartiment de la SICAV Carmignac Portfolio

Carmignac Gestion Luxembourg est la société de gestion de cet OPCVM.  
(Groupe Carmignac Gestion)

### ■ Objectifs et politique d'investissement

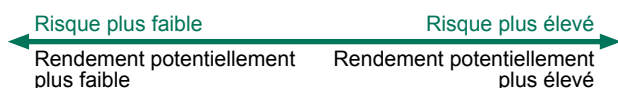
**Les caractéristiques essentielles de l'OPCVM sont les suivantes:**

- ▶ L'objectif du compartiment est de surperformer son indicateur de référence sur une durée supérieure à 5 ans et de bénéficier des meilleures opportunités mondiales sur grâce à une politique de gestion active et discrétionnaire.
- ▶ L'Indicateur de référence est une combinaison des différents indices MSCI suivants calculés dividendes nets réinvestis : 45% MSCI AC World Oil Gas & Consum NR (USD), 5% MSCI AC World Energy Equipment NR (USD), 40% MSCI AC World Metals & Mining NR (USD), 5% MSCI AC World Paper & Forest Products NR (USD), 5% MSCI AC World Chemicals NR (USD), depuis le 01/07/2013 inclus. Il est rebalancé trimestriellement et converti en Euro pour les parts EUR et les parts hedgées, dans la devise de référence de la part pour les parts non hedgées.
- ▶ Le compartiment est un fonds actions internationales investi sur l'ensemble du secteur des ressources naturelles (énergie, métaux précieux, métaux de base, matières premières agricoles et bois). Les sociétés dans lequel le compartiment investit opèrent dans le secteur des matières premières, des activités d'extraction, de production, d'enrichissement et/ou de traitement. Elles peuvent être également des sociétés spécialisées dans la production et les services ou équipements pour l'énergie. Le Fonds investit sur les places financières du monde entier.
- ▶ Cette part est une part de capitalisation.

**Autres informations :**

- ▶ Le compartiment utilisera également des produits dérivés listés ou de gré à gré, à des fins de couverture et/ou d'exposition au risque actions ou au risque de change. Ces interventions seront effectuées à condition de ne pas engager plus d'une fois l'actif net du compartiment.
- ▶ Le compartiment peut investir dans des parts ou actions d'OPC dans la limite de 10% de l'actif net.
- ▶ Ce compartiment pourrait ne pas convenir aux investisseurs qui prévoient de retirer leur apport avant 5 ans.
- ▶ L'investisseur pourra obtenir sur simple demande un remboursement chaque jour ouvré. Les demandes de souscriptions et de rachats sont centralisées chaque jour de calcul et de publication de la valeur liquidative (VL), avant 18 heures CET/CEST et sont exécutées le 1er jour ouvré suivant, sur la VL de la veille.

### ■ Profil de risque et de rendement



1	2	3	4	5	6	7
---	---	---	---	---	---	---

Cet indicateur, représente la volatilité historique annuelle de l'OPCVM sur une période de 5 ans, Il a pour but d'aider l'investisseur à comprendre les incertitudes quant aux pertes et gains pouvant avoir un impact sur son investissement.

- ▶ Les données historiques utilisées pour le calcul de cet indicateur pourraient ne pas constituer une indication fiable du profil de risque futur de l'OPCVM.
- ▶ La catégorie de risque associé à cet OPCVM n'est pas garantie et pourra évoluer dans le temps
- ▶ La catégorie 1 ne signifie pas un investissement sans risques.
- ▶ L'exposition aux marchés des matières premières explique le classement de l'OPCVM dans cette catégorie.
- ▶ L'OPCVM n'est pas garanti en capital.

Risques non suffisamment pris en compte par l'indicateur, auxquels l'OPCVM peut être exposé et pouvant entraîner une baisse de la valeur liquidative:

- ▶ Risque de contrepartie : Le fonds peut subir des pertes en cas de défaillance d'une contrepartie incapable de faire face à ses obligations contractuelles
- ▶ Pour plus d'informations sur les risques, veuillez vous référer au prospectus de l'OPCVM.

## Frais

Les frais et commissions acquittés servent à couvrir les coûts d'exploitation de l'OPCVM, y compris les coûts de commercialisation et de distribution des parts. Ces frais réduisent la croissance potentielle des investissements.

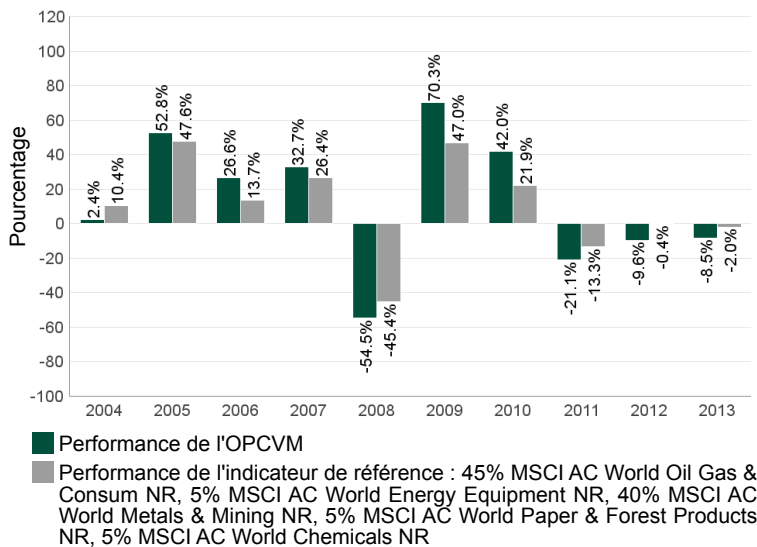
Frais ponctuels prélevés avant ou après investissement	
<b>Frais d'entrée</b>	4.00%
<b>Frais de sortie</b>	0.00%
<b>Frais de conversion</b>	1.00%
Le pourcentage indiqué est le maximum pouvant être prélevé sur votre capital avant que celui-ci ne soit investi / avant que le revenu de votre investissement ne vous soit distribué.	
Frais prélevés par le fonds sur une année	
<b>Frais courants</b>	1.80%
Frais prélevés par le fonds dans certaines circonstances	
<b>Commission de performance</b>	
20.00% de la surperformance lorsque la performance est positive et dépasse la performance de l'indicateur de référence (45% MSCI AC World Oil Gas & Consum NR, 5% MSCI AC World Energy Equipment NR, 40% MSCI AC World Metals & Mining NR, 5% MSCI AC World Paper & Forest Products NR, 5% MSCI AC World Chemicals NR) depuis le début de l'année. Montant de la commission de performance facturé au titre du dernier exercice : 0.00%	

Les frais d'entrée et de sortie et les frais de conversion affichés constituent les maxima applicables et sont acquis au distributeur. Dans certains cas des frais inférieurs peuvent être appliqués, vous pouvez contacter votre conseiller ou votre distributeur afin d'obtenir le montant effectif de ces frais.

Le montant des frais courants communiqué ici est une estimation, en raison de la modification des frais en 2013. Pour chaque exercice, le rapport annuel de l'OPCVM donne le montant exact des frais encourus.

Pour plus d'informations sur les frais, charges et modalités de calcul de la commission de performance, veuillez vous référer à la rubrique frais et commissions du prospectus, disponible sur le site internet : [www.carmignac.com](http://www.carmignac.com)

## Performances passées



- Les performances passées ne constituent pas une indication fiable des performances futures et ne sont pas constantes dans le temps.
- Les frais et commissions sont inclus dans les performances exprimées.
- La part de cet OPCVM a été créée en 2003.
- Les performances affichées sont calculées en EUR.
- Depuis le 01/07/2013, la composition de l'indicateur de référence a été modifiée : l'indice MSCI ACWI Chemicals NR (USD) remplace l'indice MSCI AC World Food Products (USD) et les performances sont présentées selon la méthode du chaînage.
- Jusqu'au 31/12/2012, les indices «actions» des indicateurs de référence étaient calculés hors dividendes. Depuis le 01/01/2013, ils sont calculés dividendes nets réinvestis et leurs performances sont présentées selon la méthode du chaînage.

## Informations pratiques

- Le dépositaire de cet OPCVM est BNP Paribas Securities Services, Succursale de Luxembourg.
- Le prospectus de l'OPCVM, les derniers documents annuels et périodiques sont adressés gratuitement sur simple demande écrite auprès de Carmignac Gestion Luxembourg, Citylink, 7 rue de la Chapelle L-1325 Luxembourg (documents disponibles en français, allemand, anglais, espagnol, italien et néerlandais sur le site internet : [www.carmignac.com](http://www.carmignac.com)).
- La VL est disponible 24h/24h au +33 (0) 1 42 61 61 62 00 ou sur le site internet : [www.carmignac.com](http://www.carmignac.com)
- Selon votre régime fiscal, les plus-values et revenus éventuels liés à la détention de parts de l'OPCVM peuvent être soumis à taxation. Nous vous conseillons de vous renseigner à ce sujet auprès du commercialisateur de l'OPCVM ou de votre conseiller fiscal.
- La responsabilité de Carmignac Portfolio ne peut être engagée que sur la base des déclarations contenues dans le présent document qui seraient trompeuses, inexactes ou non cohérentes avec les parties correspondantes du prospectus de l'OPCVM.
- Ce document d'information clé pour l'investisseur décrit un compartiment de la SICAV Carmignac Portfolio. L'OPCVM est constitué d'autres compartiments. Vous pouvez trouver plus d'informations sur ces compartiments dans le prospectus de l'OPCVM ou sur le site internet : [www.carmignac.com](http://www.carmignac.com)
- Chaque compartiment est une entité juridique séparée, ayant son propre financement, ses propres engagements, ses propres plus-values et moins-values, son propre calcul de VL et ses propres frais. L'investisseur peut convertir les actions qu'il détient dans un compartiment contre des actions d'un autre compartiment de la SICAV, conformément aux modalités décrites dans le prospectus.
- Les actions de ce compartiment n'ont pas été enregistrées en vertu de la loi US Securities Act of 1933. Elles ne peuvent pas être offertes ou vendues, directement ou indirectement, au bénéfice ou pour le compte d'une « U.S. person », selon la définition de la réglementation américaine « Regulation S » et au sens de la réglementation américaine « Foreign Account Tax Compliance Act » (FATCA).