

Ce document fournit des informations essentielles aux investisseurs de ce fonds. Il ne s'agit pas d'un document promotionnel. Les informations qu'il contient vous sont fournies conformément à une obligation légale, afin de vous aider à comprendre en quoi consiste un investissement dans ce fonds et quels risques y sont associés. Il vous est conseillé de le lire pour décider, en connaissance de cause, d'investir ou non.

Eurose - Part C - EUR

ISIN : FR0007051040

Ce fonds est géré par DNCA FINANCE

Objectifs et politique d'investissement

Caractéristiques essentielles de la gestion :

Classification AMF : Fonds diversifié

L'objectif de gestion est la recherche d'une performance sur la durée de placement recommandée supérieure à l'indice composite 20% DJ EUROSTOXX 50 et 80% EURO MTS calculé dividendes réinvestis. Ce fonds diversifié cherche à améliorer la rentabilité d'un placement prudent par une gestion active des actions et obligations dans la zone euro. Il offre une alternative aux supports en obligations, en obligations convertibles, et aux fonds en euros mais sans garantie en capital.

Le fonds sera principalement investi en obligations et autres titres de créances négociables émis en euros (au minimum 50 %), ce qui comprend les obligations convertibles, le cas échéant. Le fonds pourra comporter jusqu'à 50% d'actions de sociétés ayant leur siège social dans la zone euro, dont 5% maximum en small caps, de sociétés de grande ou moyenne capitalisation de l'OCDE et figurant dans des indices tels que l'indice CAC 40, le SBF 250, L'EUROSTOXX. Les obligations et les autres titres de créances sont choisis majoritairement dans la catégorie "Investment Grade" (telle que définie par les agences de notation internationales) avec essentiellement des maturités moyennes (c'est-à-dire inférieures à 7ans). Des achats de titres d'émetteurs classés hors de cette catégorie ou n'ayant pas fait l'objet d'une notation sont possibles. L'utilisation d'instruments dérivés n'est pas autorisée. La part des OPCVM ne dépassera pas 10%.

Zone d'investissement : Eurozone

Autres informations importantes :

Les revenus sont capitalisés.

Le rachat des parts/actions peut être demandé chaque jour.

Durée de placement recommandée :

Placement exposé aux marchés actions et taux dont la durée de placement recommandée est supérieure à 2 ans.

Profil de risque et de rendement

A risque plus faible A risque plus élevé

 Rendement potentiel plus faible Rendement potentiel plus élevé

1	2	3	4	5	6	7
---	---	---	---	---	---	---

Les données historiques utilisées pour calculer l'indicateur synthétique pourraient ne pas constituer une indication fiable du profil de risque futur de l'OPCVM. La catégorie de risque associée à ce compartiment n'est pas garantie et pourra évoluer dans le temps. La catégorie la plus faible ne signifie pas sans risque. L'exposition prépondérante au marché de taux et dans une moindre mesure au marché d'actions, explique le niveau de risque de cet OPCVM. Le fonds ne bénéficie d'aucune garantie ni d'aucune protection en capital.

Risques importants non pris en compte par cet indicateur:

Risque de crédit : en cas de dégradation de la qualité des émetteurs, la valeur des obligations en portefeuille peut baisser, entraînant la baisse de la valeur liquidative du fonds.

Risque de liquidité : sur certains marchés et dans certaines configurations de marché, le gérant peut rencontrer des difficultés à vendre certains actifs financiers.

La survenance de l'un de ces risques peut entraîner une baisse de la valeur liquidative.

Frais

Les frais et commissions acquittés servent à couvrir les coûts d'exploitation de l'OPCVM y compris les coûts de commercialisation et de distribution des parts, ces frais réduisent la croissance potentielle des investissements.

Frais ponctuels prélevés avant ou après investissement

Frais d'entrée	3,00%
Frais de sortie	Non applicable

Le pourcentage indiqué est le maximum pouvant être prélevé sur votre capital avant que celui-ci ne soit investi. Dans certains cas, l'investisseur paie moins.

Vous pouvez obtenir auprès de votre conseiller financier ou auprès de l'établissement auquel vous transmettez votre ordre, le montant effectif des frais d'entrée et de sortie.

Frais prélevés par le fonds sur une année

Frais courants	1,41%
----------------	--------------

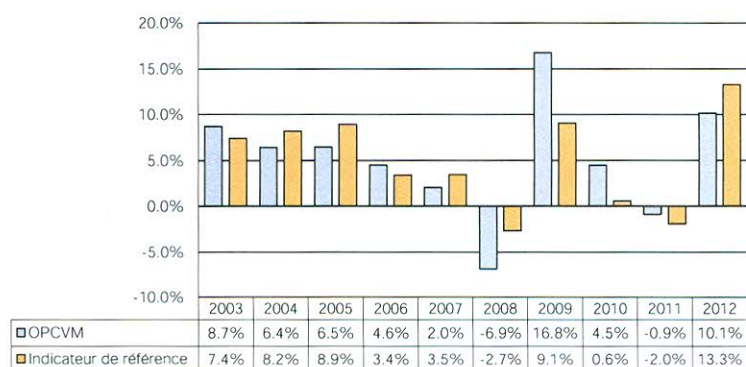
Les frais courants sont fondés sur les chiffres de l'exercice précédent clos le 31 décembre 2012. Ce pourcentage peut varier d'un exercice à l'autre. Ils ne comprennent pas : les commissions de surperformance et les frais d'intermédiation excepté dans le cas de frais d'entrée et/ou de sortie payés par l'OPCVM lorsqu'il achète ou vend des parts d'un autre véhicule de gestion.

Frais prélevés par le fonds dans certaines circonstances

Commission de performance	Non applicable
---------------------------	-----------------------

Pour plus d'information sur les frais, veuillez vous référer à la page 7 du prospectus daté de octobre 2012 disponible sur le site internet <http://www.dncafinance.com>.

Performances passées



Tous les frais sont inclus dans les calculs de performance.

La devise de présentation des performances est la suivante : EUR.

Les performances passées ne sont pas celles du futur.

Cette part a été lancée en novembre 2000

L'indicateur de référence est présenté dividendes non réinvestis.

Informations pratiques

Dépositaire : CM-CIC Securities, 6 avenue de Provence F-75009 Paris.

L'ensemble des documents réglementaires (prospectus, DICI, rapports annuels et semi-annuels) sont disponibles gratuitement au siège social de la société de gestion (19 Place Vendôme / F-75001 Paris / téléphone : +33-158625500) et sur son site internet: <http://www.dncafinance.com>.

De même, les dernières valeurs liquidatives sont accessibles sur le site internet de la société de gestion. Les informations relatives aux modalités pratiques des souscriptions et des rachats sont disponibles auprès de l'établissement qui reçoit habituellement vos ordres, ou auprès de l'établissement centralisateur principal : CM-CIC Securities, 6 avenue de Provence F-75009 Paris / téléphone : +33-145967948 / Fax : +33-145967723.

La législation fiscale du pays d'enregistrement du fonds pourrait avoir une incidence sur l'imposition individuelle de l'investisseur. La responsabilité de DNCA FINANCE ne peut être engagée que sur la base de déclarations contenues dans le présent document qui seraient trompeuses, inexactes ou non cohérentes avec les parties correspondantes du prospectus de l'OPCVM.

Lieu et modalités d'obtention d'informations sur les autres catégories de parts : DNCA FINANCE (cf. coordonnées ci-dessus). Part C : Tous investisseurs Part E : Réservée aux souscripteurs hors territoire français.