

Ce document fournit des informations essentielles aux investisseurs de ce fonds. Il ne s'agit pas d'un document promotionnel. Les informations qu'il contient vous sont fournies conformément à une obligation légale, afin de vous aider à comprendre en quoi consiste un investissement dans ce fonds et quels risques y sont associés. Il vous est conseillé de le lire pour décider, en connaissance de cause, d'investir ou non.

DNCA Evolutif - Part C - EUR

ISIN : FR0007050190

Ce fonds est géré par DNCA FINANCE

Objectifs et politique d'investissement

Caractéristiques essentielles de la gestion :

Classification AMF : fonds diversifié. -

L'objectif de gestion du fonds est la recherche d'une performance supérieure à l'indice composite suivant : 40% CAC 40, 30% EURO MTS 3-5 et 30% MSCI WORLD calculé dividendes non réinvestis; tout en préservant le capital en périodes défavorables grâce à une gestion opportuniste et flexible d'allocations d'actifs.

Dans le cadre d'une gestion discrétionnaire, le fonds sera investi indifféremment en actions, obligations et produits monétaires en adaptant le programme d'investissement en fonction de la conjoncture et des anticipations du gérant.

Le fonds sera principalement investi de la manière suivante :

- actions de 30 à 100 % : majoritairement des actions de grande ou moyenne capitalisation, cependant les actions de petite capitalisation peuvent représenter jusqu'à 10% de l'actif net;
- obligations et titres de créance négociable de 0 à 70 % : les obligations et les produits monétaires sélectionnés seront émis par des entités du secteur public ou du secteur privé selon les opportunités de marché, et seront de la catégorie "Investment grade", cependant, les titres spéculatif pourront néanmoins représenter jusqu'à 10% de l'actif;
- des parts et/ou actions d'OPCVM jusqu'à 10% de l'actif net;
- instruments dérivés cotés dans la limite de 30% de l'actif net. Ces instruments ne sont utilisés qu'à des fins de couverture.

Zone d'investissement : Monde

Autres informations importantes :

Les revenus sont capitalisés.

Le rachat des parts/actions peut être demandé chaque jour.

Durée de placement recommandée :

Placement diversifié exposé aux marchés actions et de taux dont la durée de placement recommandée est de 5 ans minimum.

Profil de risque et de rendement



1	2	3	4	5	6	7
---	---	---	---	---	---	---

Les données historiques utilisées pour calculer l'indicateur synthétique pourraient ne pas constituer une indication fiable du profil de risque futur de l'OPCVM. La catégorie de risque associée à ce compartiment n'est pas garantie et pourra évoluer dans le temps. La catégorie la plus faible ne signifie pas sans risque. L'exposition au marché d'actions et/ou de taux, explique le niveau de risque de cet OPCVM. Le fonds ne bénéficie d'aucune garantie ni d'aucune protection en capital.

Risques importants non pris en compte par cet indicateur:

Risque de crédit : en cas de dégradation de la qualité des émetteurs, la valeur des obligations en portefeuille peut baisser, entraînant la baisse de la valeur liquidative du fonds.

Risque d'utilisation de produits dérivés : l'utilisation des instruments dérivés peut entraîner la valeur liquidative à la baisse en cas d'exposition dans un sens contraire à l'évolution des marchés.

Risque de change : les investissements réalisés dans d'autres devises que l'euro sont exposés à la dégradation de la parité de change de ces devises par rapport à l'euro, ce qui aurait pour effet de faire baisser la valeur liquidative.

La survenance de l'un de ces risques peut entraîner une baisse de la valeur liquidative.

Frais

Les frais et commissions acquittés servent à couvrir les coûts d'exploitation de l'OPCVM y compris les coûts de commercialisation et de distribution des parts, ces frais réduisent la croissance potentielle des investissements.

Frais ponctuels prélevés avant ou après investissement	
Frais d'entrée	3,00%
Frais de sortie	Non applicable

Le pourcentage indiqué est le maximum pouvant être prélevé sur votre capital avant que celui-ci ne soit investi. Dans certains cas, l'investisseur paie moins.

Vous pouvez obtenir auprès de votre conseiller financier ou auprès de l'établissement auquel vous transmettez votre ordre, le montant effectif des frais d'entrée et de sortie.

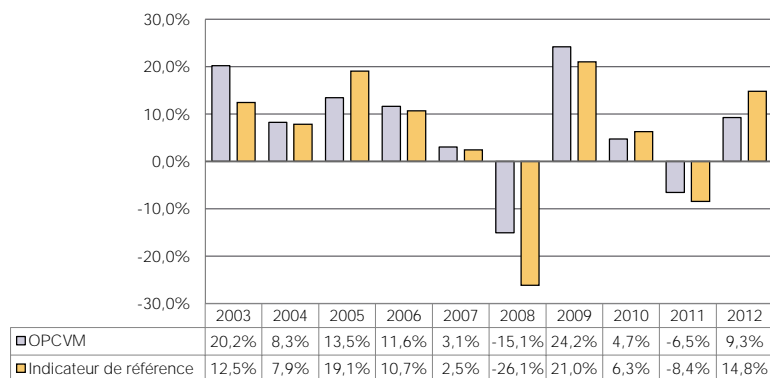
Frais prélevés par le fonds sur une année	
Frais courants	3,25%

Les frais courants sont fondés sur les chiffres de l'exercice précédent clos le 31 décembre 2012. Ce pourcentage peut varier d'un exercice à l'autre. Ils ne comprennent pas : les commissions de surperformance et les frais d'intermédiation excepté dans le cas de frais d'entrée et/ou de sortie payés par l'OPCVM lorsqu'il achète ou vend des parts d'un autre véhicule de gestion.

Frais prélevés par le fonds dans certaines circonstances	
Commission de performance	Non applicable

Pour plus d'information sur les frais, veuillez vous référer à la page 7 du prospectus daté de mai 2012 disponible sur le site internet <http://www.dncafinance.com>.

Performances passées



Tous les frais sont inclus dans les calculs de performance.

La devise de présentation des performances est la suivante : EUR.

Les performances passées ne sont pas celles du futur.

Cette part a été lancée en octobre 2000

L'indicateur de référence est présenté dividendes non réinvestis.

Informations pratiques

Dépositaire : CM-CIC Securities, 6 avenue de Provence F-75009 Paris.

L'ensemble des documents réglementaires (prospectus, DICI, rapports annuels et semi-annuels) sont disponibles gratuitement au siège social de la société de gestion (19 Place Vendôme / F-75001 Paris / téléphone : +33-158625500) et sur son site internet: <http://www.dncafinance.com>.

De même, les dernières valeurs liquidatives sont accessibles sur le site internet de la société de gestion. Les informations relatives aux modalités pratiques des souscriptions et des rachats sont disponibles auprès de l'établissement qui reçoit habituellement vos ordres, ou auprès de l'établissement centralisateur principal : CM-CIC Securities, 6 avenue de Provence F-75009 Paris / téléphone : +33-145967948 / Fax : +33-145967723.

La législation fiscale du pays d'enregistrement du fonds pourrait avoir une incidence sur l'imposition individuelle de l'investisseur. La responsabilité de DNCA FINANCE ne peut être engagée que sur la base de déclarations contenues dans le présent document qui seraient trompeuses, inexactes ou non cohérentes avec les parties correspondantes du prospectus de l'OPCVM.

Lieu et modalités d'obtention d'informations sur les autres catégories de parts : DNCA FINANCE (cf. coordonnées ci-dessus). :Part C : tous investisseurs Part E : réservée aux souscripteurs hors territoire français.