

# Informations clés pour l'investisseur

Ce document fournit des informations essentielles aux investisseurs de ce fonds. Il ne s'agit pas d'un document promotionnel. Les informations qu'il contient vous sont fournies conformément à une obligation légale, afin de vous aider à comprendre en quoi consiste un investissement dans ce fonds et quels risques y sont associés. Il vous est conseillé de le lire pour décider en connaissance de cause d'investir ou non.

## Fidelity Funds - ASEAN Fund

### un Compartiment de Fidelity Funds

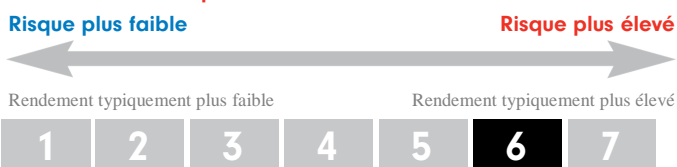
A-ACC-USD (ISIN: LU0261945553)

Ce Compartiment est géré par FIL Investment Management (Luxembourg) S.A.

### Objectifs et politique d'Investissement

- Vise à dégager une croissance du capital à long terme avec un bas niveau de revenu anticipé.
- Au moins 70 % des actifs sont investis en actions de sociétés cotées sur les Bourses de Singapour, Malaisie, Thaïlande, des Philippines et d'Indonésie.
- Peut investir en dehors des zones géographiques et sectorielles, des marchés et des catégories d'actifs principaux du Compartiment.
- Peut utiliser des dérivés pour réduire les risques ou les coûts ou pour générer du capital ou des revenus supplémentaires selon le profil de risque du Compartiment.
- Le Compartiment est entièrement libre de ses choix en termes d'investissements dans le cadre des objectifs et politiques d'investissement.
- Le revenu est capitalisé dans le cours de l'action.
- Les actions peuvent être achetées et vendues chaque jour ouvré du Compartiment.
- Ce Compartiment pourrait ne pas convenir aux investisseurs qui prévoient de vendre leurs actions du Compartiment dans les 5 ans. Un investissement dans le Compartiment doit être considéré comme un placement à long terme.

### Profil de risque et de rendement



- La catégorie de risque a été calculée à l'aide des données historiques de performance.
- La catégorie de risque ne constitue pas une indication fiable du profil de risque futur du Compartiment, n'est pas garantie et peut changer au fil du temps.
- La catégorie la plus basse n'est pas synonyme d'investissement « sans risque ».
- Le profil de risque et de rendement fait l'objet d'un classement en fonction du niveau des fluctuations historiques des Valeurs liquidatives de la catégorie d'actions et, au sein de ce classement, les catégories 1-2 indiquent un niveau bas de fluctuations historiques, les catégories 3-5 un niveau moyen et les catégories 6-7 un niveau élevé.
- La valeur de votre investissement peut baisser comme augmenter et vous êtes susceptible de ne récupérer qu'un montant inférieur à votre investissement initial.
- Les fluctuations des taux de change peuvent avoir un impact négatif sur le rendement de votre investissement. Des opérations de couverture du risque de change peuvent être utilisées pour en réduire les effets mais peuvent ne pas toujours s'avérer efficaces.
- Le recours à des instruments financiers dérivés peut être à l'origine de gains ou de pertes accrus au sein du fonds.
- La liquidité est une mesure de la facilité avec laquelle un investissement peut être converti en numéraire. Dans certaines conditions de marché, les actifs peuvent s'avérer plus difficiles à vendre.
- Les marchés émergents peuvent être plus volatils et il pourrait s'avérer plus difficile de vendre ou négocier des titres. La supervision et la réglementation peuvent s'avérer moindres et les procédures moins bien définies que dans des pays plus développés. Les marchés émergents peuvent être sensibles à une instabilité politique, qui peut se traduire par une volatilité et des incertitudes accrues, ce qui expose le fonds à un risque de pertes.

## Frais pour ce compartiment (ISIN: LU0261945553)

Les frais acquittés servent à couvrir les coûts d'exploitation du Compartiment, y compris les coûts de commercialisation et de distribution. Ces frais réduisent la croissance potentielle de votre investissement.

### Frais ponctuels prélevés avant ou après investissement

Frais d'entrée	5.25%
Frais de sortie	Néant

Le pourcentage indiqué est le maximum pouvant être prélevé sur votre capital avant que celui-ci ne soit investi ou avant que le revenu de votre investissement ne vous soit distribué.

### Frais prélevés par le compartiment sur une année

Frais courants	1.95%
----------------	-------

### Frais prélevés par le compartiment, dans certaines circonstances

Commission de performance Néant

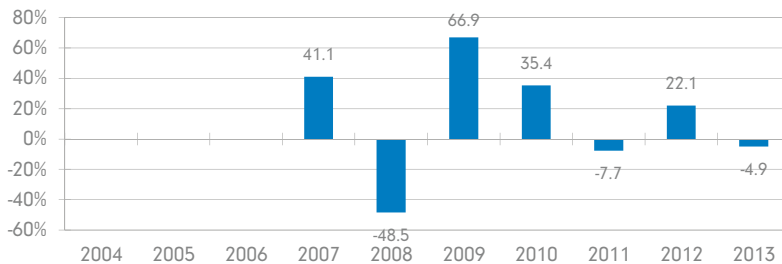
Les frais d'entrée et de sortie communiqués sont des chiffres maximum. Dans certains cas, vous pouvez être amené à payer moins. Pour plus d'information à ce sujet, veuillez vous renseigner auprès de votre conseiller financier / distributeur.

Les frais courants se fondent sur les frais de l'exercice clos au 30/04/2013. Ce chiffre peut varier d'un exercice à l'autre. Les frais courants ne comprennent pas:

- les commissions de performance (le cas échéant);
- les frais de transaction, excepté dans le cas des frais d'entrée/ de sortie payés par le Compartiment pour l'achat ou la vente de parts à d'autres organismes de placement collectif.

Pour plus d'informations sur les frais, veuillez vous référer à la partie relative aux Charges dans le dernier Prospectus.

## Performances passées



Les performances passées ne constituent pas une indication des performances futures. Le cas échéant, les performances passées indiquées prennent en compte tous les frais courants sauf les frais d'entrée/ de sortie.

Le Compartiment a été lancé le 01/10/1990. Cette catégorie d'actions a été lancée le 25/09/2006.

Les performances passées ont été calculées en USD.

Le cas échéant, les événements ayant lieu au cours de la durée de vie du Compartiment susceptibles d'avoir affecté l'historique de performance sont signalés par un "\*" dans le graphique. Ils peuvent inclure des changements de l'objectif du Compartiment. Ces événements figurent en détails sur notre site Internet. Le cas échéant, l'indice de référence actuel est repris en détail à la section Objectifs d'Investissement. Les anciens indices de référence peuvent être trouvés dans le rapport annuel et les comptes annuels.

## Informations pratiques

- Le dépositaire est Brown Brothers Harriman (Luxembourg) S.C.A.
- Pour plus d'informations, veuillez vous référer au Prospectus et rapports périodiques les plus récents qui sont disponibles en anglais et autres langues principales gratuitement auprès de FIL Investment Management (Luxembourg) S.A., des distributeurs ou en ligne à tout moment.
- Les valeurs liquidatives par action sont disponibles auprès du siège social de Fidelity Funds (l'« OPCVM »). Elles sont également publiées sur le site internet [www.fidelityworldwideinvestment.com/documents](http://www.fidelityworldwideinvestment.com/documents) où d'autres informations sont disponibles.
- La législation fiscale au Luxembourg peut avoir une incidence sur votre situation fiscale personnelle. Veuillez vous adresser à un conseiller fiscal pour plus de détails.
- La responsabilité de FIL Investment Management (Luxembourg) S.A. ne peut être engagée que sur la base de déclarations contenues dans le présent document qui seraient trompeuses, inexactes ou non cohérentes avec les parties correspondantes du Prospectus de l'OPCVM.
- Le présent document décrit un Compartiment et une catégorie d'actions de l'OPCVM. Le Prospectus et les rapports périodiques sont établis pour l'OPCVM dans son ensemble.
- Les éléments d'actif et de passif de chaque Compartiment de l'OPCVM sont légalement ségrégués ; de ce fait, les éléments d'actif du Compartiment ne seront pas utilisés pour régler le passif d'autres Compartiments.
- D'autres catégories d'actions sont disponibles pour cet OPCVM. Des informations détaillées figurent dans le Prospectus.
- Vous pouvez échanger cette catégorie d'actions contre le même type ou éventuellement contre d'autres types de catégories d'actions de ce même ou d'un autre Compartiment. Dans certains cas, la totalité des frais d'entrée seront applicables. Des informations détaillées sur les règles d'échange figurent dans le Prospectus.

Pays dans lequel ce Compartiment est agréé : Luxembourg. L'Autorité de surveillance est : Commission de Surveillance du Secteur Financier.

Pays dans lequel FIL Investment Management (Luxembourg) S.A. est agréée : Luxembourg. L'Autorité de surveillance est : Commission de Surveillance du Secteur Financier.

Les informations clés pour l'investisseur ici fournies sont exactes et à jour au 12/05/2014.